

2027年度  
学校法人 国風学園  
幼保連携型認定こども園  
すくすくこども園

園長 磯野正和



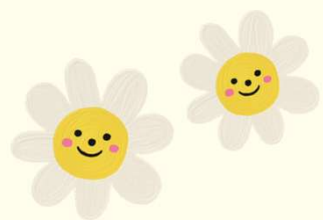
〒452-0808

名古屋市西区宝地町350番地

電話番号：052-502-0070

すくすくこども園  
ホームページはこちらから





# 教育目標



明るく元気な子  
やさしく思いやりのある子  
考え工夫する子

この理念に基づき就学前の教育・保育を発達段階に応じて実施します。

知識及び  
技能の  
基礎

豊かな体験を通じて、感じたり、気づいたり、分かったり、できるようになったりする。



思考力  
判断力  
表現力等の  
基礎

気づいたことや、できるようになったことなどを使い、考えたり、試したり、工夫したりする。

学びに  
向かう力  
人間性

心情、意欲、態度が育つ中で、よりよい生活を営もうとする。



## 「本園の特徴」

### 専門講師による多彩な課内教室

本園では、お子様の「やりたい」という意欲と才能を引き出すため2歳児クラスから専門講師による課内教室を取り入れています。

## 英会話指導

国際化が進む21世紀において、英語は重要なコミュニケーション手段の一つです。また、小学校に英語教育が導入されている現在、お子さんの興味関心に合わせて、外国人講師による英会話を行っています。



## 体育指導・水泳指導



運動神経が伸びる大切な時期だからこそ、専門講師と一緒に「体を動かす楽しさ」を存分に味わいます。「できた!」という喜びが、お子さんの「もっとやりたい」という意欲と自信を育てます。

年中児からは、グンゼスポーツでの水泳指導もスタートします。専門講師のもと「水と仲良く」なり、楽しみながら水への恐怖心をなくしていきます。





## 歌唱指導



年間を通じて全園児を対象に季節の歌・童謡などを聴いたり歌ったりしています。歌のもつ美しさや楽しさ、楽器を演奏・合奏することの楽しさや面白さなどを実感してほしいと思っています。



## 造形指導



描くこと、作ることの楽しさを知らせ上手下手ではなく、自分の思いを形にする喜びを育てていきます。

造形の専門講師を招き、絵画や製作の活動の中で、子どもの持っている創造性を引き出し、作品を見て「きれい」「かっこいい」そう思える感性をみがいていきたいと考えています。

3学期に行う「造形展」にて作品を展示します。楽しみにしててください。



## 認定こども園 利用のしくみ(1号・2号・3号)

### 1号認定(幼稚園部門)

満3～5  
歳児



・1号認定子どもは、こども園の幼稚園部門に預ける満3歳・3・4・5歳児のお子さんです。

### 2号認定(保育所部門)

3～5  
歳児



・2号認定子どもは、こども園の保育所部門に就労状況等によって決められた時間(標準時間認定・短時間認定)で預ける3・4・5歳児のお子さんです。

### 3号認定(保育所部門)

0～2  
8ヶ月～



・3号認定子どもは、こども園の保育所部門に就労状況等によって決められた時間(標準時間認定・短時間認定)で預ける0・1・2歳児のお子さんです。  
・0歳児は、8ヶ月からの入園です。

※新2号認定:要件を満たすと預かり保育が無償化対象になります。

### 新2号認定子どもとは…

1号認定子どもの方で保育の理由(就労、疾病、産前産後、求職活動等)が必要な世帯の子どもが預かり保育を利用する場合、預かり保育料が無償化(上限有)の対象となることです。利用を希望する方は、各自治体の施設等利用給付認定(新2号)を受ける必要があります。手続きは園を通じて行うことができます。給付を受けられる方は、3歳児からです。満3歳児の場合は、市民税非課税世帯のみが対象となります。

# 開園日

## 1号認定(幼稚園機能)



## 2・3号認定(保育園機能)



※短時間認定はコア時間外が延長保育(有料)

長期休業はありません(通年保育)

・ 12/29から1/3は休園日となります。



1号認定子ども		2号認定子ども		3号認定子ども					
		短時間認定		標準時間認定		短時間認定		標準時間認定	
7:30	延長保育	7:30	延長保育	登園開始	7:30	延長保育	登園開始		
8:00	1番バス出発	8:00	登園開始	好きな遊び	8:00	登園開始	好きな遊び		
8:30	登園開始		好きな遊び			好きな遊び			
	好きな遊び				9:30	おやつ	おやつ		
10:00	午前保育	10:00	午前保育	午前保育	10:00	午前保育	午前保育		
11:30	昼食	11:30	昼食	昼食	11:10	昼食	昼食		
12:30	好きな遊び	12:30	好きな遊び	好きな遊び	12:15	午睡開始	午睡開始		
13:00	午後保育	13:00	午後保育	午後保育					
14:15	1番バス出発				14:15	午睡終了	午睡終了		
14:30	徒歩通園		好きな遊び	好きな遊び		午後保育	午後保育		
	お迎え				15:00	おやつ	おやつ		
15:30	無料延長保育	15:30	おやつ	おやつ		好きな遊び	好きな遊び		
	延長保育開始		好きな遊び	好きな遊び					
	おやつ	16:00	延長保育開始		16:00	延長保育開始			
	好きな遊び								
18:30	降園終了	18:30	降園終了	降園終了	18:30	降園終了	降園終了		

※入園当初、お子さんが無理なく新しい環境に慣れ、スムーズに園生活が始められるよう、一定期間、保育時間を短縮する「ならし保育」があります。

※大きな行事の事前準備や振替休日及び職員研修のため、年間数回、降園時間の変更や、平日に休園する場合があります。

# 保護者負担



## 1.基本費用(保育料・入園料)

### 保育料



1号・2号認定  
(満3歳児含む)



名古屋市が  
所得に応じた利用者  
負担を決定(3号認定)

2026年度実績は無償化(1号・2号)

### 入園料

1号認定 (35,000円～)  
2・3号認定 (0円)



制服一式  
(かばん等含む)

満3歳児～年長児  
50,000円～

0・1歳児 1,000円～  
2歳児 35,000円～

## 2.特定負担額・実費負担(月額)

絵本代  
500円/月  
年少児～年長児

課内指導  
500円/月  
2歳児・満3歳児～年長児

給食費  
主食費1,000/月  
+  
副食費5,000/月  
(満3歳児～年長児)

バス代  
3,000円/月  
満3歳児～年長児  
3号は利用不可

オムツ  
ゴミ処理代  
500円/月  
(オムツ使用児のみ)

午睡子エック(0歳児のみ)  
1,000/月

## 3.その他(年額・随時)



新年度用品  
3,000円～10,500円程度  
(学年により異なる)



宿泊保育(年長児)  
7,000円程度  
アルバム代(年長児)  
10,000円程度



日本スポーツ振興センター  
(災害共済給付)  
年額285円(園負担45円含む)  
(全園児)

# 給食・食育について

## 基本情報



月～土  
自園給食



入園前要申請・除去食対応可



行事日はお弁当  
(0-2歳児原則給食)



1歳児～普通食

## 満3歳児以上給食費



主食費 (ご飯・パン)

月額 1,000円

※食物アレルギー対応給食申請書が必要になります。



副食費 (おかず)

月額 5,000円

減免・免除対象  年収360万円未満世帯  
 第3子以降

2号認定：無償化に伴い実費徴収

- 月曜日～土曜日まで、自園給食です。
- アレルギーの種類によっては、除去できる場合があります。入園前に必ず申し出てください。園指定の食物アレルギー対応給食申請書が必要です。
- 幼児は、行事によって手作り弁当を家庭から持参していただく日があります。
- 0～2歳児は原則全日自園給食です。
- 1歳児以上は普通食になります。
- 3号認定子どもの給食費は、保育料に含まれます。



# 延長保育

## ⚠️ 最重要 ⚠️ ご利用の注意点 (必ずお読みください)

① 18:30 完全閉園(時間厳守!)



**延長は絶対不可!**  
**遅刻厳禁**  
余裕をもってお迎えを!

② バス運行なし(直接送迎)



保護者の方が直接園まで  
送迎してください。

③ 「新2号認定」無償化対象(要申請)



働く方など  
利用料が後で戻ります  
(上限あり)  
対象の方は**必ず申請を!**  
※年少以上(満3歳は非課税世帯のみ)

- ・ 保護者の方の仕事や家庭の事情により、保育開始前・保育終了後に延長保育を希望する園児が対象です。
- ・ バスの運行はありませんので、保護者の方が直接園まで送迎してください。
- ・ 休園日の延長保育はありません。



# 延長保育【パターンA】 通常保育の日の延長料金 1号認定子ども（新2号含む）



## 【パターンB】 半日保育の日の延長料金 1号認定子ども（新2号含む）



- ・ 事前申込になります。
- ・ 半日保育の延長保育は給食費（1日300円）は別途必要です。

### 延長保育（2・3号認定子ども）

- ・ 2・3号の短時間認定子どもの延長保育事業にかかる利用者負担は名古屋市が所得に応じた利用者負担を決定します。（2026年度実績は日額0～200円）
- ・ 標準時間認定子どもの利用者負担はありません。
- ・ 2・3号認定子どもは通常保育のため半日保育はありません。

# 長期休業日(春・夏・冬休み)希望保育・長期休業日延長保育

## 長期休業日保育(春・夏・冬休み)

### 共通重要事項



バス運行なし：保護者送迎



18:30厳守：遅延不可

### 1号認定



事前申込  
(定員あり)



#### 費用

給食費：300円/日

#### 延長料

7:30~8:30：300円  
 保育時間終了後~15:30：無料  
 保育時間終了後~16:30：200円(おやつ付)  
 保育時間終了後~17:30：400円(おやつ付)  
 保育時間終了後~18:00：500円(おやつ付)  
 18:00~18:30：300円

### 2号・3号認定



事前申込  
(希望保育)

基本保育料：追加なし

#### 延長保育料

標準時間	無料
短時間	市が決定 (0-200円程度)

#### 1号認定子ども(新2号認定子ども含む)

- 希望者のみ長期休業日(春・夏・冬休み)に「長期休業日保育」を行います。(土・日・祝日・お盆・12/29~1/3は除く)但し、春・冬休みは新2号認定子ども(保護者の方が就労している)のみ「長期休業日保育」を行います。
- 夏休み期間は1日当たりの保育受け入れ人数があります。申込者が多い場合は、受け入れをお断りする場合があります。
- 長期休業日保育は、事前申込になります。
- 長期休業日保育の保育時間は、8:30~14:00です。延長保育(7:30~8:30、保育時間終了後~18:30)ができます。(別途料金がかかります)

#### 2・3号認定子ども

- 長期休業日(春・夏・冬休み)は通常通り保育があります。(日・祝日・12/29~1/3は除く)追加料金なしです。
- 長期休業日保育は、事前申込になります。
- 2・3号の短時間認定子どもの延長保育事業にかかる利用者負担は名古屋市が所得に応じた利用者負担を決定します。(2026年度実績は日額0~200円)

# バス通園について

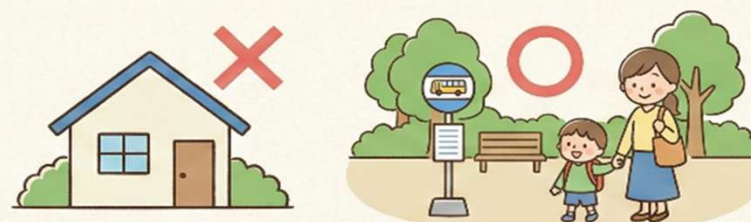
## バス通園のご案内



1号・2号認定子どもの方が利用できます



主な運行エリアは  
このあたり



バス停は公園など（自宅前ではありません）  
1月以降に場所が決まります



アプリで現在地確認 & 通知設定OK!

※電波で少しずれることもあります

- ・「徒歩通園」「バス通園」は、入園前に希望をとっています。
- ・通園方法は1年間変更できません。変更希望のある方は、入園前に必ず申し出てください。
- ・年度が変わる度に、次年度の通園方法の希望調査をします。



# 徒歩通園について

## 徒歩通園・駐車場利用について

送迎方法  
(保護者同伴)



徒歩・自転車・車  
などで登降園

駐車場の使い分けとお願い

駐車場の使い分け



第1駐車場



登降園時の  
一時利用のみ



第2・3・4駐車場

登降園時・課外教室  
送迎用

行事・重要なお願い



行事の際



第2・3・4を利用  
(抽選の場合あり)

NO 路上駐車厳禁



周辺道路への  
迷惑駐車は  
やめてください



# 1学期

入園式 年少児対象



遠足(蛇池公園)  
年中・長児対象



内科・歯科健診  
全園児



公開保育 全園児



水遊び 全園児



科学館見学  
年長児対象



身体測定  
毎月実施  
全園児





# 2学期



## 避難訓練 全園児

(火災・地震・不審者)は  
毎月実施します。



## 運動会 2歳児以上対象



園外保育(庄内緑地公園)

年少児以上対象

## 音楽劇発表会 全園児



## 愛知県警察本部見学 年長児対象



# 3学期



造形展  
全園児



かるた大会  
年少・年中児対象



こま回し大会 年長児対象



誕生日会  
全園児

誕生日会は2ヶ月に  
1回実施します。



卒園式  
年長児対象



# 課外教室

## 音楽教室

対象園児：年少児～

開催日：月曜日・  
木曜日・金曜日



こども園で過ごした後、  
そのまま放課後プログラムとして  
習いごとをすることができます。

## サッカースクール

対象園児：年中児～

開催日：水曜日



## 新体操スクール

対象園児：年中児～

開催日：月曜日



## 学研プレイルーム

対象園児：年少児～

開催日：火曜日（年中児）  
水曜日（年少児）  
金曜日（年長児）



## 英会話教室

対象園児：年少児～

開催日：火曜日



## バイオリン教室

対象園児：年少児～

開催日：水曜日



## スポーツスクール

対象園児：年少児～

開催日：木曜日（年中・長児）  
金曜日（年少児）



# 年間行事

4月

春休み希望保育  
☆ 入園式 (年少児)  
進級式  
(幼児)



5月

遠足 (年中・長児)  
歯科指導 (年長児)



6月

内科健診 (全園児)  
歯科健診 (全園児)



7月

☆ 公開保育 (全園児)  
お楽しみ会 (全園児)  
宿泊保育 (年長児)  
夏期保育 (全園児)  
夏休み希望保育



8月

夏休み希望保育  
☆ 夏期保育 (全園児)  
個人懇談  
(満3歳児以上・希望者のみ)



9月

☆ 引き渡し訓練 (全園児)



# 年間行事

10月

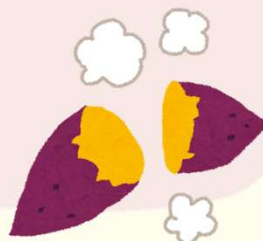


園外保育（年少・中・長児）

☆運動会（2歳児以上）

11月

内科健診（全園児）



12月

☆音楽劇発表会（全園児）

お楽しみ会（全園児）

冬休み希望保育



1月

冬休み希望保育

☆個人懇談

（満3歳児以上・希望者のみ）

かるた大会（年少・中児）

こま回し大会（年長児）



2月

節分（全園児）

☆造形展（全園児）

☆ドッジボール大会（年長児）

お別れ会（年長児）

お楽しみ会（全園児）



3月

☆卒園式（年長児）

春休み希望保育





## 子育て支援



### 《なかよし教室》

地域子育て事業の一環として、就園前の幼児を対象とした「なかよし教室」を開設しています。就園前のお子様とその保護者の方は、どなたでも参加できます。親子で楽しむ製作・歌・運動遊びを中心とした楽しい活動です。又、子育て相談、情報交換、交流の場にもなっています。

1. 時期 5月～2月（月1回～3回程度）※8月はありません。
2. 時間 10:00～11:00
3. 対象者 満2歳になる月～  
※親子での参加です。  
※赤ちゃんがいらっしゃる方も参加できます。  
（赤ちゃんは保護者の方が見てください）
4. 料金 無料（但し、初回申込時に会員証発行費・親子年間保険料として1,000円必要）

